

五四大街 CROSSING THE LINE

甲乙丙丁戊 GANG OF FIVE

余知衡, 张光玮, Chris Kiley, Naomi Horowitz, Justin Pauly

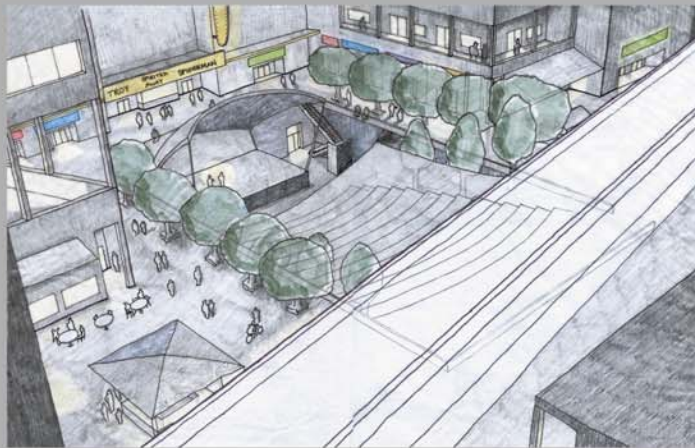
本设计力求通过创造一系列开敞空间, 而为轻轨沿线两侧的区域提供物理意义和社会意义上的双重联系纽带。在娱乐、教育和运动休闲这三个节点设计中, 我们强化了该地区现有的土地使用特征, 依次为五道口站和知春路站之间的三个新区域赋予了新的特点, 并将海淀区来自各个学校的大学生联系在一起。这一条联系的纽带在轻轨沿线建构了新层次的交通体系, 并为学生和当地的居民提供了一个富有吸引力的去处。

目标

- 本设计在提供满足公众使用要求的空间的同时, 更注重营造大量能被割裂区域的开敞空间。
- 将服务于城际交通的多余铁路线迁移, 可以为本地区的发展提供更多的空间, 从而使得在轻轨沿线插入大小形态各异的公共空间成为可能。
- 轻轨沿线区域的交通状况, 在提供了充分的步行和自行车通行条件以后将得到较大程度的改善。同时, 将轻轨两侧原有的尽端路联系起来也将对该区域的交通有益。
- 轻轨一铁路东侧现存的单层平房商业建筑和西侧现存的高层塔楼之间的矛盾, 将通过在该区域内插入4~6层的多层建筑作为过渡而得到缓解和调和。
- 本设计之在轻轨站点间营造联系两侧区域的序列空间与活动的做法, 可以作为北京或者其他中国城市轻轨沿线更新的示范。

服务对象

本区域的服务对象包括海淀区20多所大学85万大学生, 轻轨以西高科技发展区域的员工, 以及周围高层塔楼中的居民。本设计强化步行方式, 鼓励北京市内的居民和旅游者通过轻轨交通到达并对此区域加以利用, 联系不同集会场所和商业空间的开敞空间为不同的人群的交流混合提供了机会。



娱乐节点

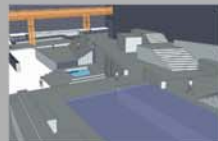
该节点的设计包括三个大的集会场所: 歌舞剧院、包括临时和永久展览的展览馆、多功能电影院。电影院前的室外阶梯剧场也可以作为音乐会或者其他事件的正式/非正式举办地点。除此而外, 还有大量的商业和娱乐, 包括餐馆、迪厅, 各种小零售业(书籍、音乐、服装等)和咖啡厅作为补充。室外空间中设计了一系列有座椅的不同标高的平台, 多层的零售业很好的表达了该地区娱乐走廊的特点, 一层大多是柱廊, 而二层的步道也强化了此区的活力。

运动休闲节点

本节点的设计提供了一系列可以为大众使用的运动休闲场所, 包括一条连续的跑道和一个训练场。在三环路上空架起的草地可以作为足球场和网球场, 很好的补充了现有的体育大学的运动设施。

学习节点

本节点架构了一个理想的“社会大学”, 任何学生或者想扩充个人知识的人士均可以来此学习。我们设计了包括自习教室、公共图书馆、计算机机房、短期廉租宿舍等在内的基础设施。社会大学将提供语言培训、备考、计算机技能以及其他实用技术类的课程, 作为周边大学课程的补充。



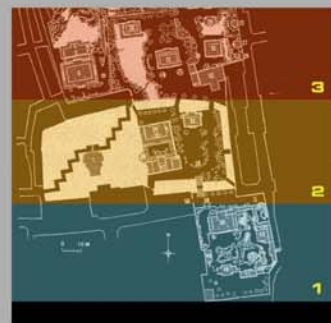
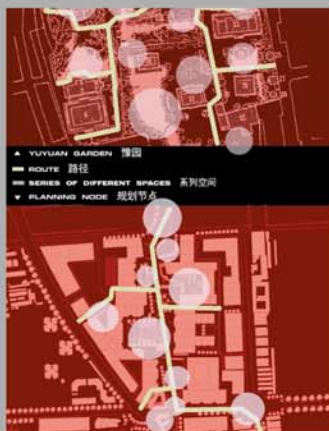
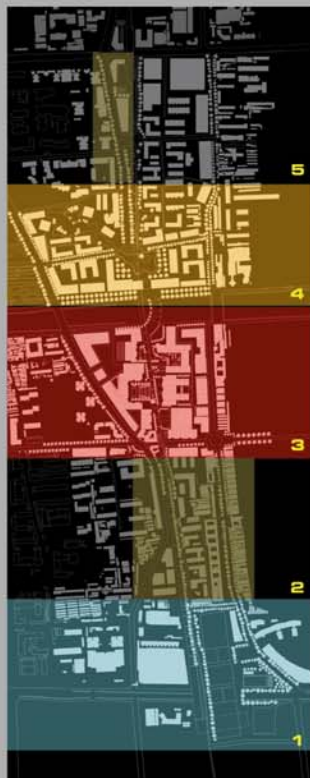
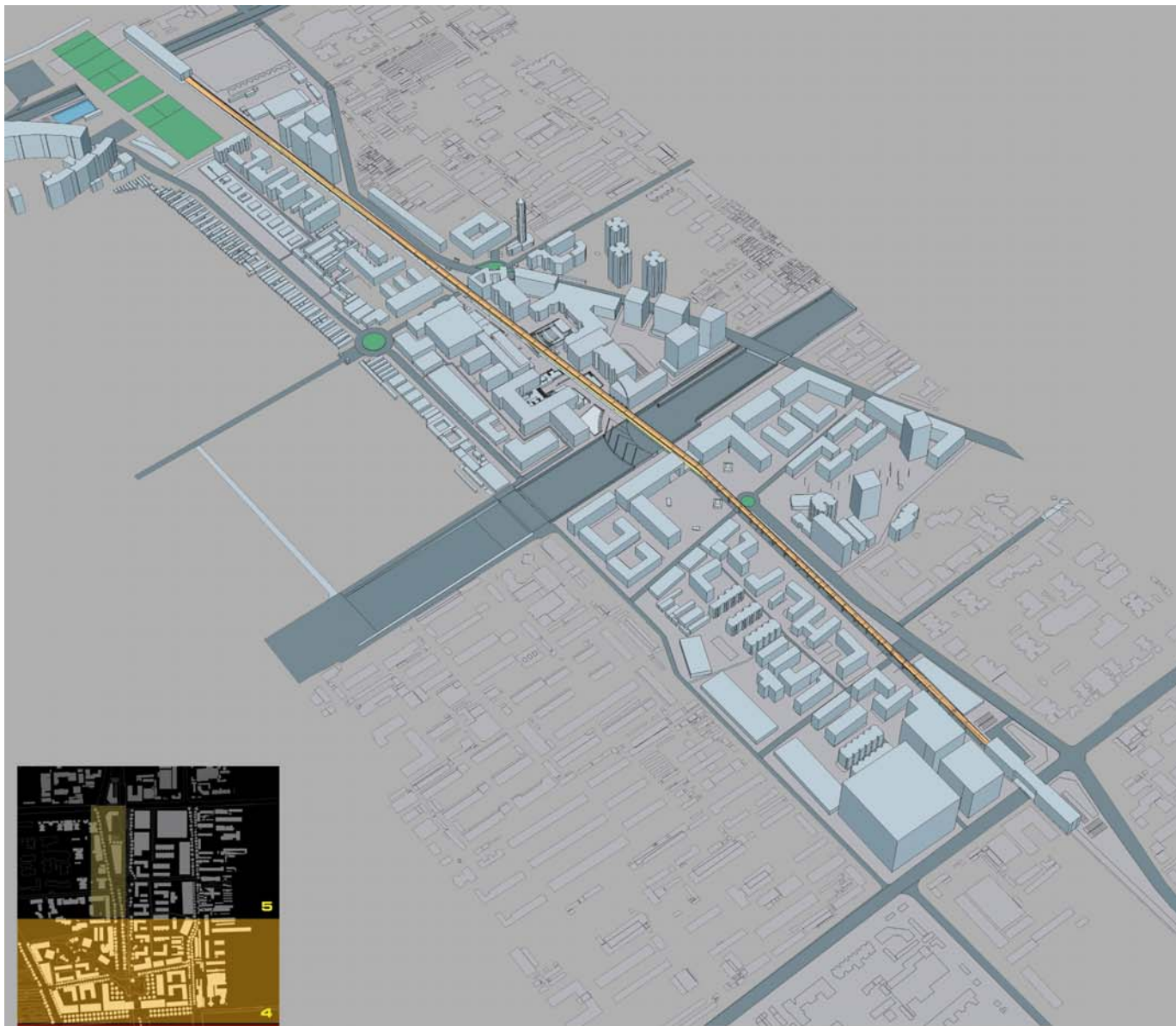


总平面 ILLUSTRATIVE PLAN



节点放大与剖面 DETAIL PLAN AND SECTIONS





空间意向 SPATIAL CONCEPT

